



Ljungby
kommun

Krisberedskap inom Ljungby kommun

Kommunala Pensionärsrådet

Hans Svensson
Beredskapssamordnare



Krisberedskap

-Hur utmanas samhället?

- **Antagonistiska** hot behöver hanteras i fredstid och vid höjd beredskap
- **Klimatförändringar** och **teknisk utveckling** ställer ökade krav på beredskapen
- **Skyddet mot olyckor** med allvarliga konsekvenser behöver stärkas



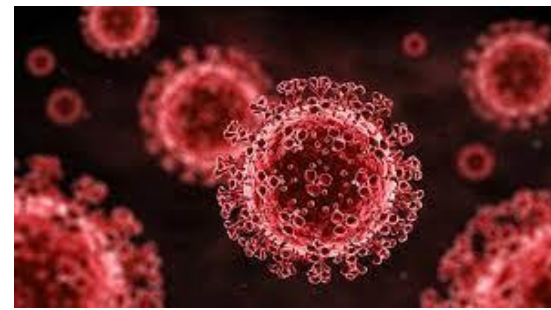
Det svenska civila beredskapssystemet

- Krisberedskap
- Civilt försvar
- Civil beredskap
- Totalförsvar och totalförsvarsplikt
- Höjd beredskap



Kommunens ansvar och arbete

- Kommunen har ett ansvar för att göra **risk- och sårbarhetsanalyser** för att identifiera det som kan hota grundläggande funktioner och värden i vårt samhälle
- Vi ska ha planer (**kontinuitetshantering**) för att kunna hantera kriser och ska kunna säkerställa att den samhällsviktiga verksamheten fungerar.
- Vi ska kunna ge **information** om vad som inträffat och vad du som kommuninvånare kan göra för att mildra krisen
- Vi har **erfarenhet** av en rad olika typer av kriser – ska omsätta den för att bygga upp det civila försvaret.



Befolkningskydd -Varningssystem

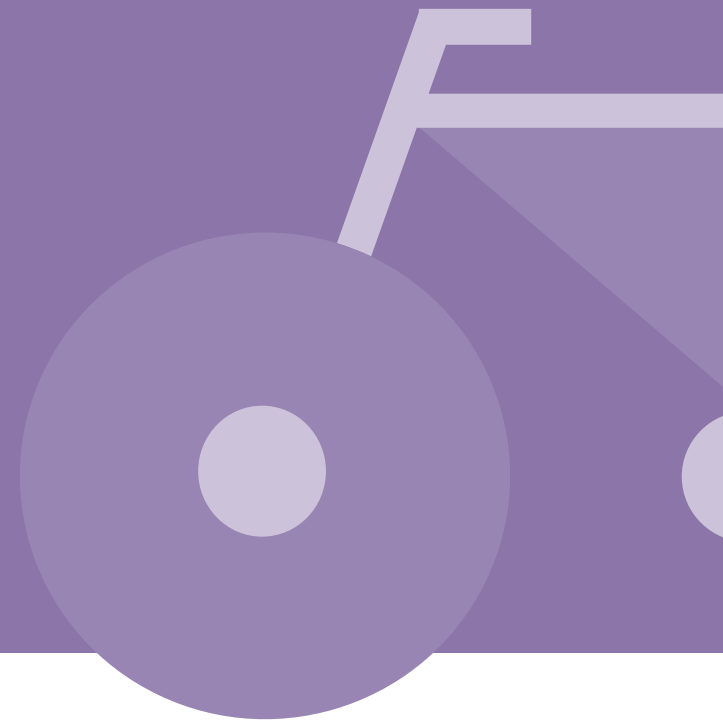
- VMA
- Radio, SMS
- Utomhusvarning
- SOS Alarm appen

Exempel på krisberedskap inom kommunen

- Pandemiplanering
- Räddningstjänsten – vardagsolyckor, kriser och höjd beredskap
- Extraordinära händelser
- Höga flöden
- Vädervarningar
- Krisstöd



Trygghetspunkter

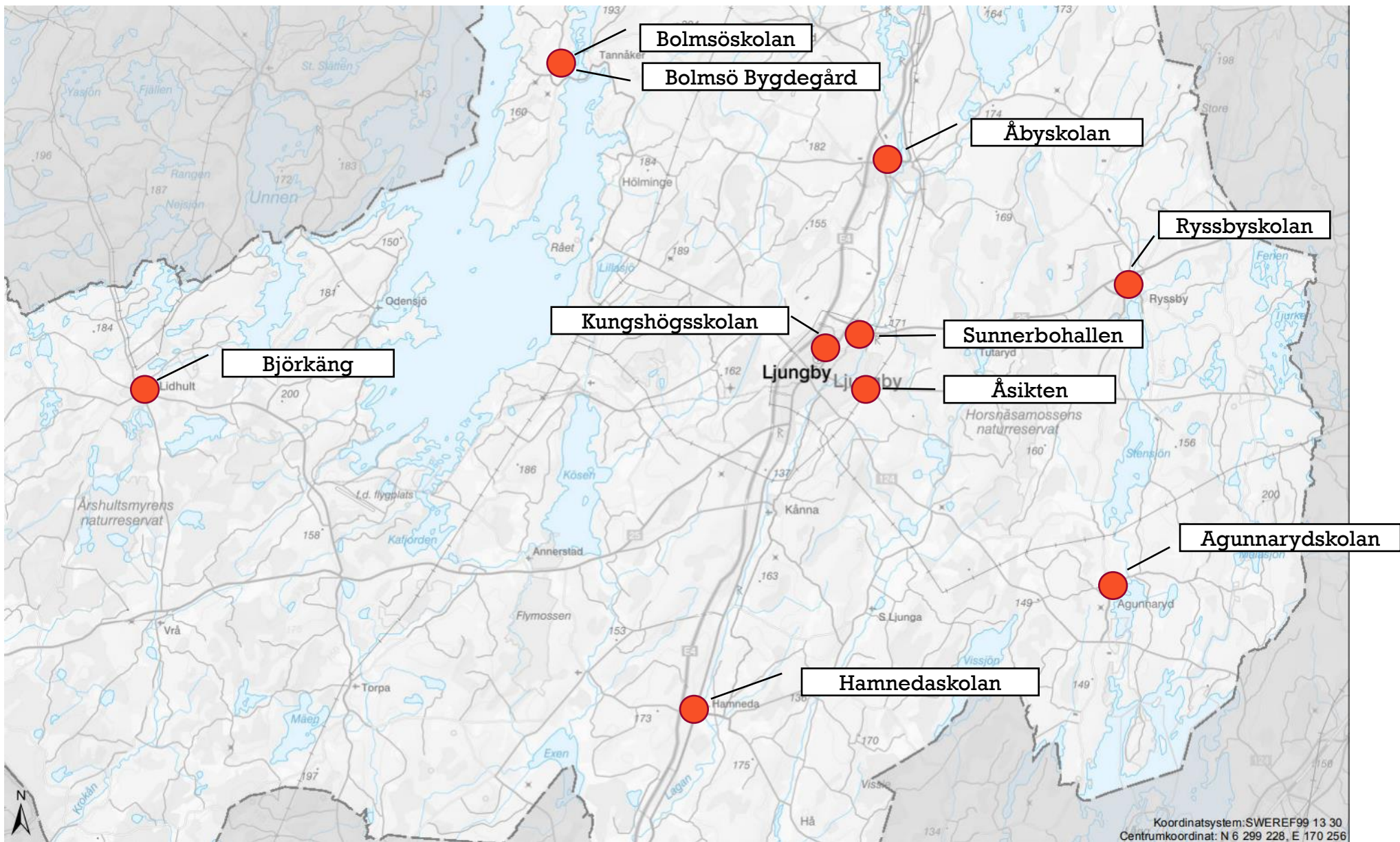


Vad är en trygghetspunkt?

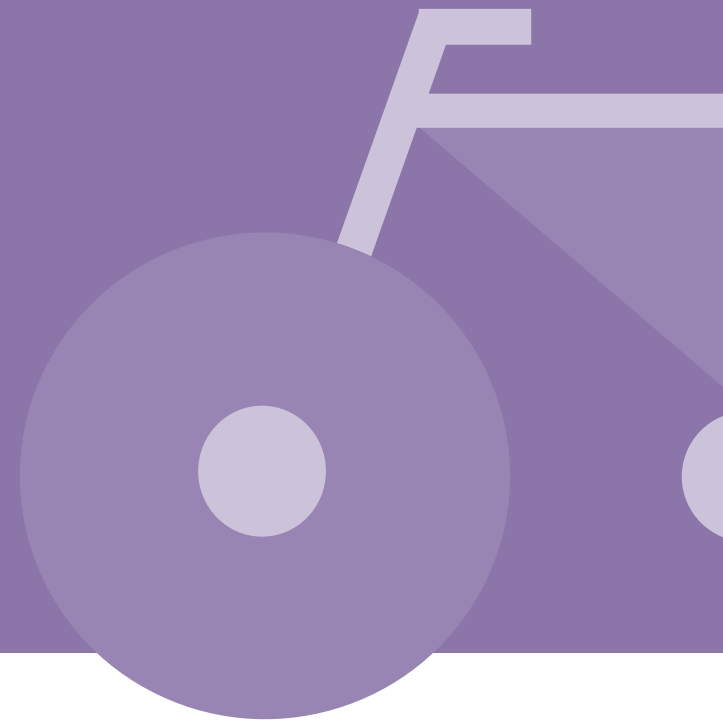
En trygghetspunkt är en mötesplats dit människor kan vända sig vid större kriser i samhället, som exempelvis vid omfattande el- eller värmeavbrott.

Energimyndigheten





På gång....



Beredskapsveckan v. 39

- Tema: Sätt igång!
- Försvarsutbildarna, kurs, kl. 18-21 23/9.



Hemmets krisberedskap

- Värme
- Tillgång till mat och vatten
- Elförsörjning
- Drivmedel
- Kollektivtrafik
- Betalningsmedel
- Mobilnät och internet
- Läkemedel/medicinsk utrustning
- Känna sina grannar





Ljungby
kommun