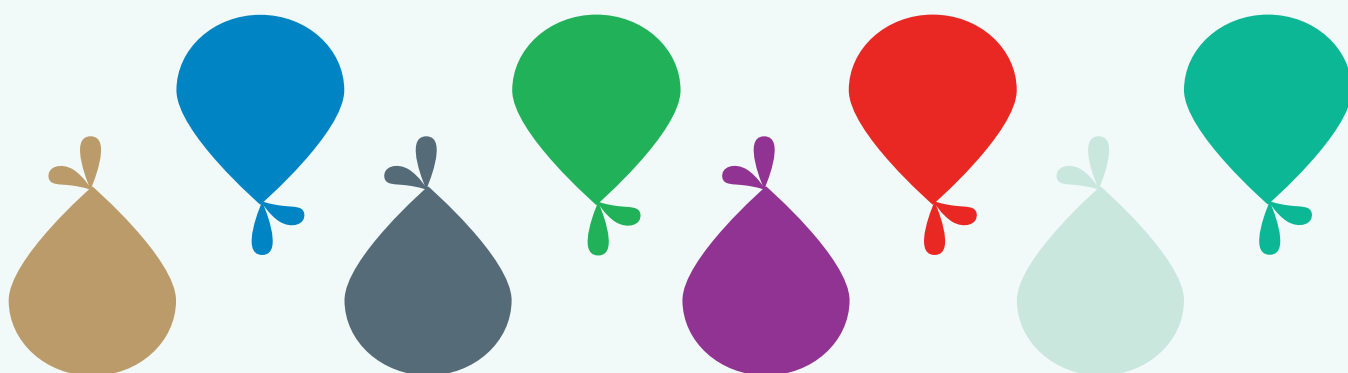


# Färgsortera ditt hushållsavfall rätt.

Här får du information om hur du ska sortera ditt hushållsavfall.



## Färgsortera hemma

Med färgsortering sorterar du matavfall, restavfall, förpackningar och tidningar i olikfärgade påsar. När påsarna är fulla slänger du dem i ditt sopkärl.

## Återvinningsstationer

Om du vill kan du också lämna ditt avfall på återvinningsstationer. Du är också välkommen till återvinningscentralen Bredemad.



Ljungby  
kommun

# Så här *Sorteringsguide för hemmet* färgsorterar du

Glöm inte  
dubbel-  
knuten!

1. Sortera ditt avfall i de olika påsarna.
2. När en påse är full knyter du ihop den med en dubbelknut.
3. Släng alla påsar i ditt sopkärl.



I färgpåsar slänger du restavfall, matavfall, förpackningar och tidningar. Men det finns även andra typer av avfall som till exempel trasiga dricksglas, gamla plastleksaker och metallskrot. Den typen av avfall ska lämnas på återvinningscentralen Bredemad.

Är du osäker på vad som ska sorteras var? Gå in på [www.sopor.nu](http://www.sopor.nu) eller scanna QR-koden. Läs mer om miljöbox, sophämtning, hämtning av grovsopor och trädgårdsavfall på [www.ljungby.se/avfallshantering](http://www.ljungby.se/avfallshantering)



**OBS! Det här får inte slängas i någon av påsarna:**

- Överblivna mediciner lämnas till apoteket.
- Farligt avfall, batterier och mindre el-avfall läggs i din röda miljöbox eller lämnas på Bredemad.
- El-avfall och grovsopor lämnas på Bredemad.  
Du kan också få grovsopor hämtade fem gånger per år.

**Metall-  
förpackningar**  
Grå påse

Förpackningar i metall tex: konserver, sprayburkar, tuber, kapsyler och lock.

A grey trash bag icon is shown on the left. To its right are illustrations of various metal packaging items: a blue and red can lid, a red and green lid, a blue lid, a yellow can with a recycling symbol, and a red can with a fish logo.

**Returpapper**  
Blå påse

Tidningar, kataloger, pocketböcker och reklamblad.

A blue trash bag icon is shown on the left. To its right are illustrations of various paper items: a newspaper with a red star, a blue book, a yellow book with a smiley face, and some crumpled paper.

**Ofärgat glas**  
Ljus turkos påse

Flaskor och burkar av ofärgat glas.

A light green trash bag icon is shown on the left. To its right are illustrations of various clear glass bottles and jars: a blue bottle with a sun logo, a clear bottle with a white label, and a clear jar with a red lid.

**Färgat glas**  
Turkos påse

Flaskor och burkar av färgat glas.

A dark green trash bag icon is shown on the left. To its right are illustrations of various colored glass bottles and jars: a brown jar with a yellow lid, a dark green bottle with a white label, and a light green bottle with a yellow label.

Läs mer på: [www.ljungby.se/fargsortering](http://www.ljungby.se/fargsortering)

## Hur får jag fler påsar?

När du behöver fler påsar knyter du en påse av den eller de färger du behöver på ditt sopkärl, så lämnar vi nya vid sophämtningen. Det gäller alla färgsorteringspåsar förutom de turkosa som är för färgat och ofärgat glas.

Behöver du nya påsar för glas kan du från 1 november enkelt beställa det via Självservice. Gå in på [www.ljungby.se/mittvarenhallning](http://www.ljungby.se/mittvarenhallning) och gör din beställning. Du kan också ringa till oss så hjälper vi dig. Du är såklart också välkommen att lämna glasförpackningar på en återvinningsstation.

## Vem gäller det här?

Du som bor i villa, radhus eller fritidshus ska färgsortera. Du som bor i flerfamiljshus ska sortera förpackningar där du brukar, så länge du inte får annan information av din hyresvärd.

## Varför färgsortering?

Enligt svensk lagstiftning är du som privatperson skyldig att sortera ditt avfall. Det finns också ny lagstiftning som ställer krav på oss som kommun. Vi vill göra det lätt för dig att göra rätt. Du sorterar dina förpackningar och vi samlar in dem. Då kan de återvinnas och bli nya förpackningar, vilket sparar naturresurser och minskar onödiga utsläpp. För ett hållbart Sverige och en friskare planet.

## Vad är påsarna gjorda av?

De gröna påsarna för matavfall består av biologiskt nedbrytbar och komposterbar polyester, vegetabiliska oljor och stärkelse. Matavfallet skickas till en biogasanläggning där det omvandlas till värdefulla resurser i form av biogas och biogödsel. Övriga påsar är gjorda av återvunnen plast som levt många tidigare liv som olika produkter. Vi tillför alltså ingen ny plast. Det pågår arbete med att få fram andra alternativa material. Så snart det finns påsar som håller den kvalitet som krävs är vi redo att byta ut plasten.

## Kontakt

---

E-post: [va.renhallningen@ljungby.se](mailto:va.renhallningen@ljungby.se)

Telefon: 0372-78 93 60



Ljungby  
kommun