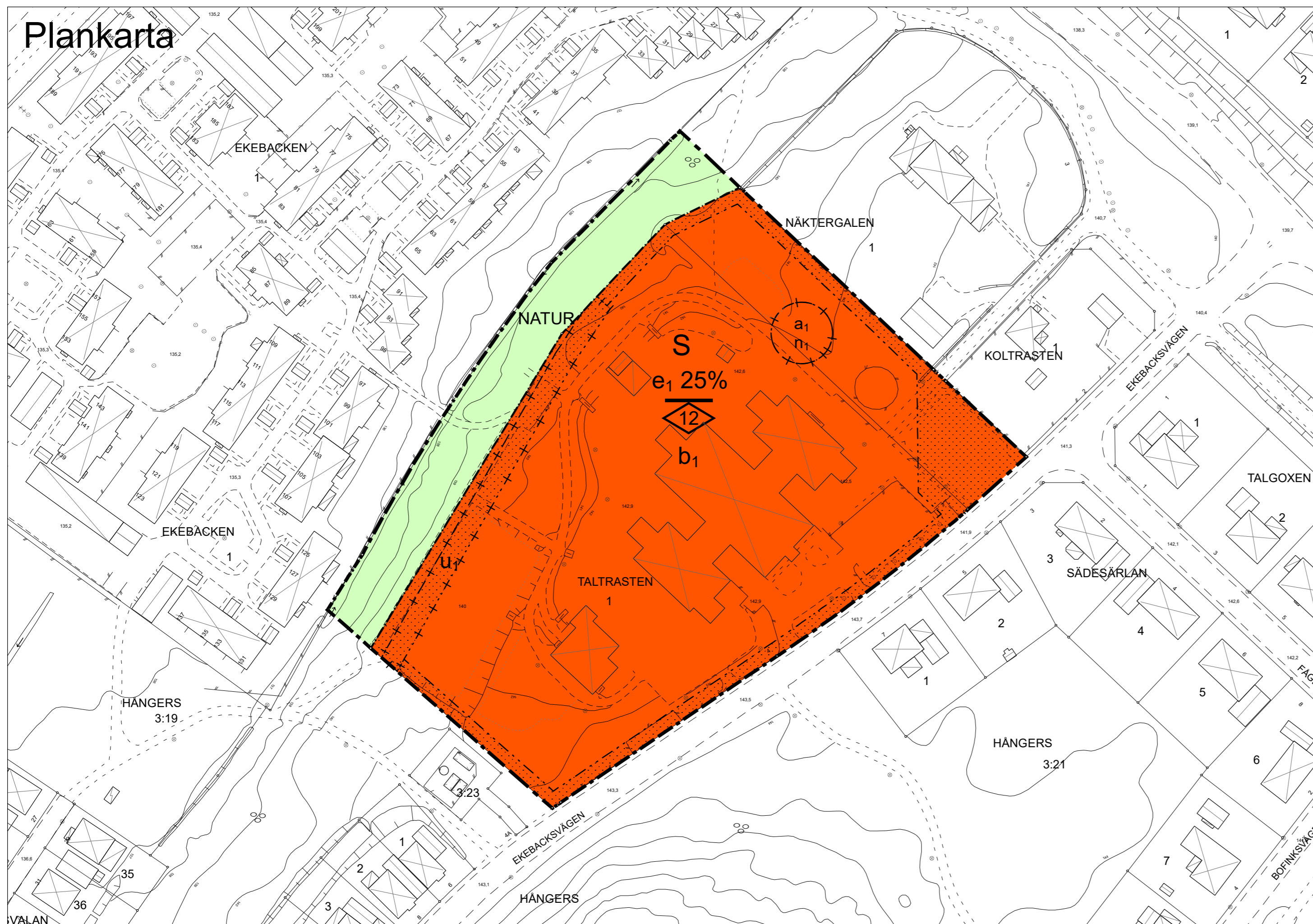


Plankarta



PLANBESTÄMMELSER

Följande gäller inom områden med nedanstående beteckningar.
Endast angiven användning och utformning är tillåten.
Där beteckning saknas gäller bestämmelsen inom hela planområdet.

GRÄNSBETECKNINGAR

- Planområdesgräns
- - - Användningsgräns
- · - · - Egenskapsgräns
- + · · + · · Egenskapsgräns och administrativ gräns

ANVÄNDNING AV MARK OCH VATTEN

Allmänna platser med kommunalt huvudmannaskap

NATUR Naturområde, PBL 4 kap. 5 § 1 st 2 p.

Kvartersmark

S Skola, PBL 4 kap. 5 § 1 st 3 p.

EGENSKAPSBESTÄMMELSER FÖR KVARTERSMARK

Omfattning

e₁ 25% Högsta nockhöjd är 12 meter, PBL 4 kap. 11 § 1 st 1 p.

e₁ 25% Största byggnadsarea är 25 % av fastighetsarean inom användningsområdet, PBL 4 kap. 11 § 1 st 1 p.

Placering

b₁ Marken får inte förses med byggnad, PBL 4 kap. 16 § 1 st 1 p.

Mark

n₁ Trädet får endast fällas om det är sjukt eller utgör en säkerhetsrisk, PBL 4 kap. 10 §

Utförande

b₁ Endast 60 % av fastighetsarean får hårdgöras, PBL 4 kap. 16 § 1 st 1 p.

ADMINISTRATIVA BESTÄMMELSER

Markreservat för allmännyttiga ändamål

u₁ Markreservat för allmännyttiga underjordiska ledningar. Kvartersmark, PBL 4 kap. 6 §

Genomförandetid

Genomförandetiden är 5 år., PBL 4 kap. 21 §

Ändrad lovplikt, fastighetsplan

a₁ Marklov krävs även för trädfallning. Kvartersmark, PBL 4 kap. 15 § 1 st 3 p.

Grundkarta

Beteckning

---	Traktgräns	○	Lövträd
---	Fastighetsgräns	✕	Barrskog
Ljungby	Traktnamn	—	Staket
7:79	Fastighetsbeteckning	—	Stenmur
☒	Bostadshus resp uthus	—	Stödmur
□	Övriga byggnader	—	Häck
▭	Skärmtak	147,4	Avvägd höjd
☒	Transformatorstation	~	Höjdkurva
==	Väg, körbanekant	3765	Polygonpunkt
- · - · -	Gångstig		

Grundkartan är upprättad på grundval av Ljungbys primärkarta.
Måtklass: III.
Koordinatsystem: SWEREF 99 13 30
Höjdsystem: RH 2000

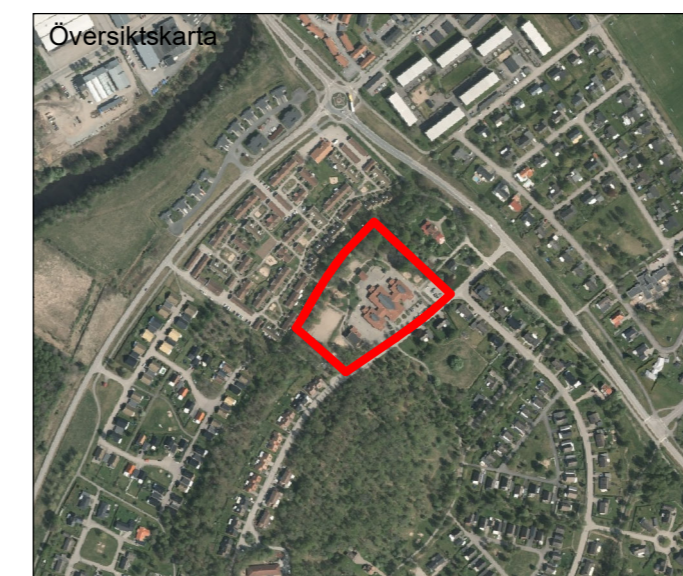
Byggnadernas begränsningslinjer utgöres i vissa fall av fasadlinjerna och i övrigt av horisontalprojektionerna av takens ytterkanter.
Fastighetsindelningen inom planområdet är gällande 2018-10-29

Per-Olov Almqvist
Exploateringschef

Wiebke Harders
Geodataledare

Skala 1:1000 (A2)

0 50 100 Meter



Detaljplan för fastigheterna
Taltrasten 1 och del av Hångers 3:21
(Ekebackenskolan) i Ljungby stad,
Ljungby kommun

Plan- och byggavdelningen den 21 maj 2019

Therese Lindström
Plan- och byggchef

Sanna Johansson
Planarkitekt

Antagen av MoB den 24 april 2019.
Laga kraft den 17 maj 2019

Dnr:
2017/1909

PLANAVGIFT

P 2019/6