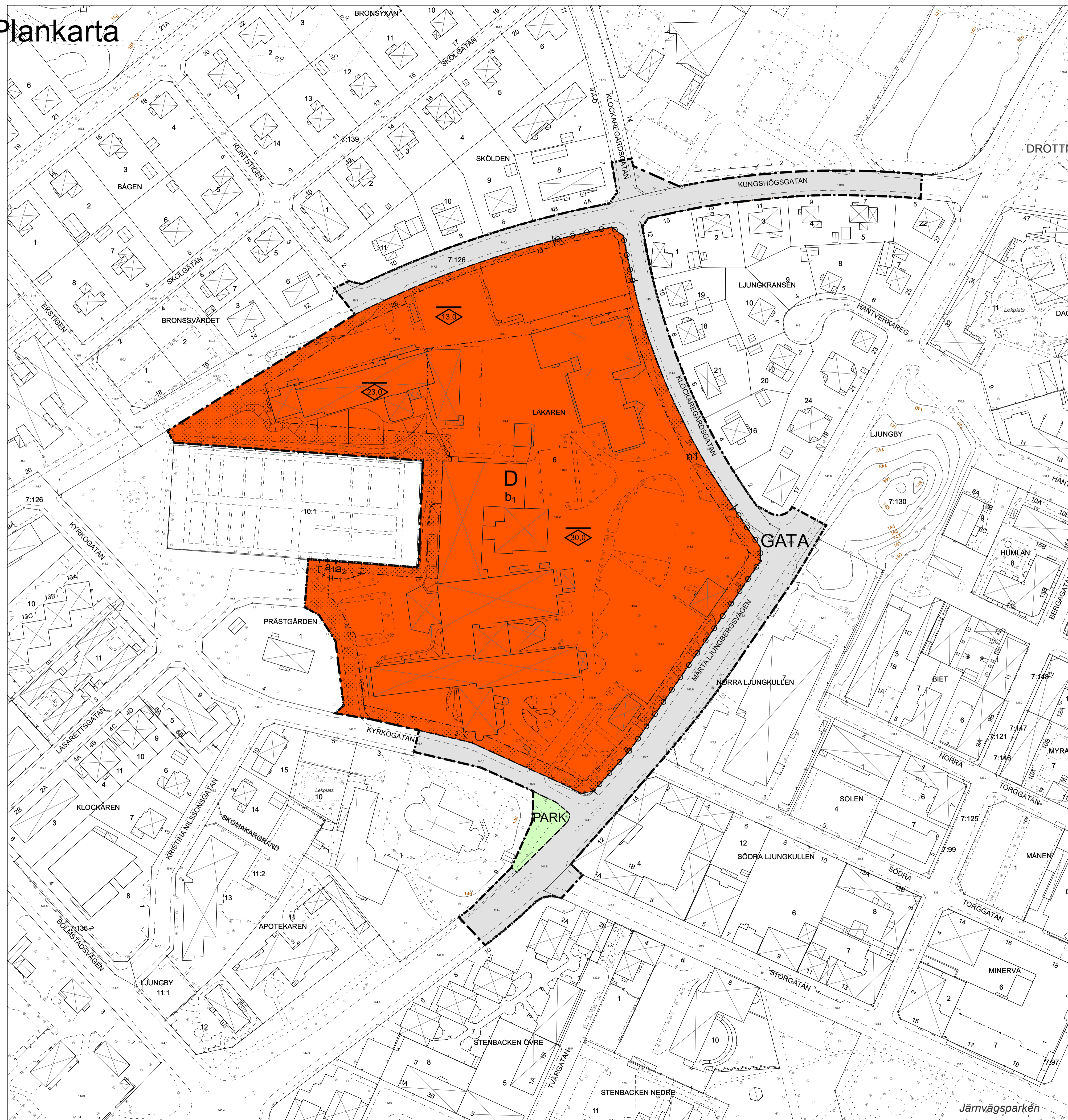


Plankarta



Skala 1:1000 (A1)
0 50 100 Meter

PLANBESTÄMMELSER

Följande gäller inom områden med nedanstående beteckningar. Endast angiven användning och utformning är tillåten. Där beteckning saknas gäller bestämmelsen inom hela planområdet.

GRÄNSBETECKNINGAR

- Planområdesgräns
- - - Användningsgräns
- · - · - Egenskapsgräns
- + - Administrativ gräns

ANVÄNDNING AV MARK OCH VATTEN

Allmänna platser med kommunalt huvudmannaskap

GATA Gata, PBL 4 kap. 5 § 1 st 2 p.

PARK Park, PBL 4 kap. 5 § 1 st 2 p.

Kvartersmark

D Vård, PBL 4 kap. 5 § 1 st 3 p.

EGENSKAPSBESTÄMMELSER FÖR KVARTERSMARK

Mark

n1 Träden utmed gatan är belagda med biotopskydd. Om de ska fällas krävs dispens från Länsstyrelsen, PBL 4 kap. 10 §

Omfattning

Högsta nockhöjd är angivet värde i meter, PBL 4 kap. 11 § 1 st 1 p.

Marken får inte förses med byggnad, PBL 4 kap. 11 § 1 st 1 p.

Utförande

85 % av kvartersmarken inom planområdet får hårdgräs, PBL 4 kap. 16 § 1 st 1 p.

Utfart

Utfartsförbud, PBL 4 kap. 9 §

ADMINISTRATIVA BESTÄMMELSER

Genomförandetid

Genomförandetiden är 5 år, PBL 4 kap. 21 §

Ändrad lovplikt, fastighetsplan

a₁ Marklov krävs för fällning av träd, PBL 4 kap. 15 § 1 st 3 p.

a₂ Marklov får ges om det föreligger risk för säkerhet, hälsa eller egendom, PBL 4 kap. 14 § 1 st 2 p.

Grundkarta

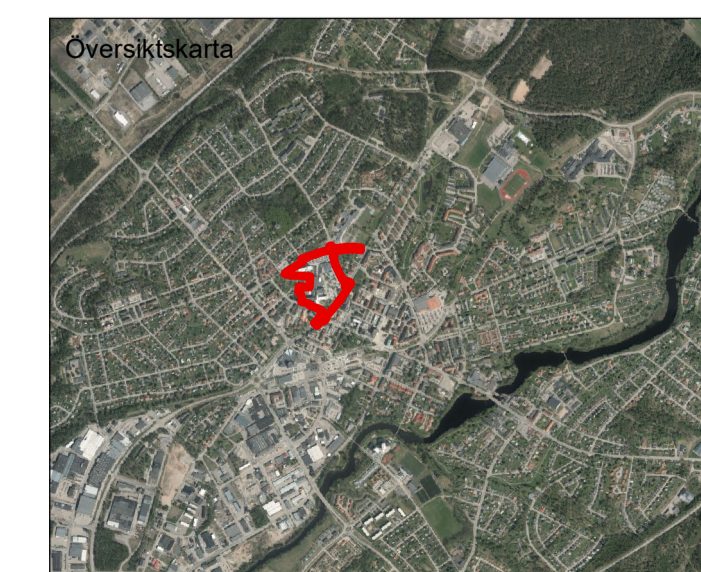
Beteckning	Traktgräns	Lövträd
—	Fastighetsgräns	Barrskog
Ljungby	Trakthamn	Staket
7:79	Fastighetsbeteckning	Stenmur
☒	Bostadshus resp uthus	Stödmur
☒	Övriga byggnader	Häck
☒	Skärmtak	147,4
☒	Transformatorstation	Höjdkurva
☒	Väg, körbanekant	3765
☒	Gångstig	Polygonpunkt

Grundkartan är upprättad på grundval av Ljungbys primärkarta. Måtklass: III. Koordinatsystem: SWEREF 99 13 30. Höjdsystem: RH 2000.

Byggnadernas begränsningslinjer utgöres i vissa fall av fasadlinjerna och i övrigt av horisontalprojektionerna av takens ytterkanter. Fastighetsindelningen inom planområdet är gällande 2019-04-17.

Per-Olov Almqvist
Exploateringschef

Wiebke Harders
Geodatledare



Detaljplan för
Del av Läkaren 6 m.fl fastigheter, lasarettet i Ljungby
Ljungby kommun
Planavdelningen den 26 april 2019
Reviderat den 2 augusti 2019

Ulla Gunnarsson
Planarkitekt

Antagen av MoB den 4 september 2019
Laga kraft den 1 oktober 2019

Dnr:
2018/2093

PLANAVTAL
P 2019/9