



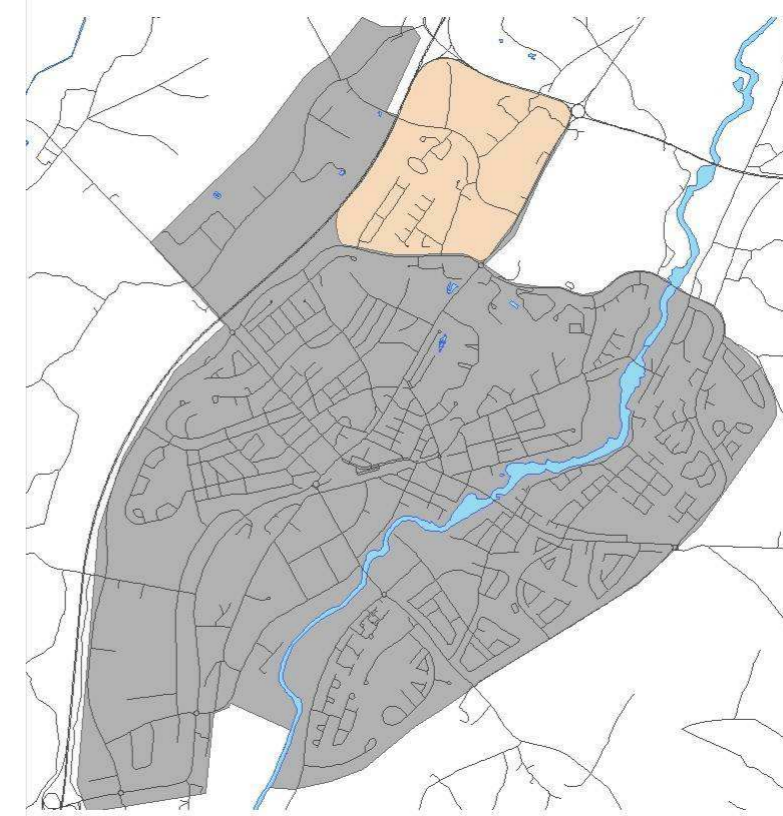
Krusbäret 1, Glimmervägen 3

Stor enplansvilla som uppfördes i början av 80-talet efter ritningar av Lennart Nelssons arkitektkontor. Fasadmaterialiet är i huvudsak puts, träpanel täcker överbyggnadens fasad. Villan har sadeltak som täcks av betongpannor. Fönstren har en luft och är symmetriskt placerade på fasaden, de på bottenvåningen har spröjs i fönstrens nederkant.



Ättikgurkan 2, Gnejsvägen 12

En- och en halvplansvilla på Gnejsvägen som uppfördes på slutet av 70-talet, efter ritningar utförda av A kontoret, Växjö. Villan har fasadtegel och enlufts-fönster, på ovanvåningen finns ett stort triangelformat fönsterparti. Taktypen är sadeltak som täcks av betongpannor. Trädgården är lummig med mycket växtlighet.



Kornet 1 m.fl., Flintvägen 48 m.fl.

På Flintvägen finns kedjehus med liknande karaktär som byggdes på 70-talet. De har ett plan och är byggda i vinkel. Husens komplementbyggnader har liknande byggnadsutformning som huvudbyggnaderna. De har sadeltak med betongpannor och dess fasadmaterial är träpanel i olika kulörer samt gult fasadtegel. Totalt finns det 16 kedjehus på Flintvägen, vilka är byggda i en halvcirkelform. Ritningar till husen har utförts av IB Wibroe.



Säden 4 och 5, Flintvägen 7 och 5

Villor med grupphuskaraktär som uppfördes på 70-talet, också dessa efter ritningar av IB Wibroe. De har stående träpanel i röd kulör på fasaden och fönster med en luft. Villorna har sadeltak som täcks av betongpannor och även en liten takkupa. Fönstren är små och har en luft. Det finns flera villor med liknande stil i närheten.



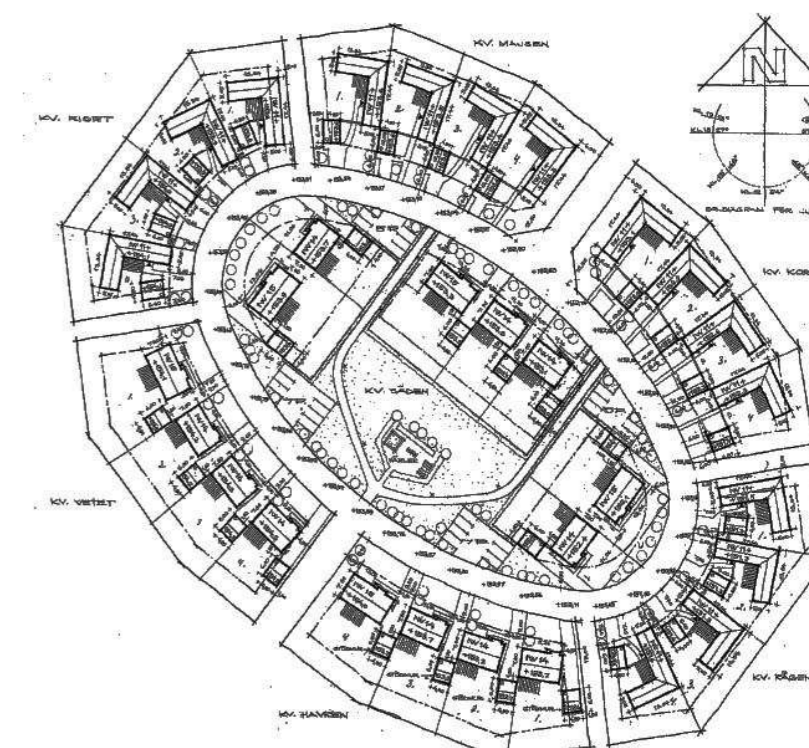
ANNELUNDS BOSTADSOMRÅDE

Annelund

Området Annelund består i huvudsak av bebyggelse från 70-talet. Villorna har varierande kulörer och fasadmaterial och de flesta av dem har ett och ett halvt plan. Signifikativt för tiden bebyggelsen uppfördes är bland annat att det finns många skaffgator med återvändsgränder och att de flesta av husen har gillestugor. Inom området finns det förutom enskilda villor också grupper med olika typer av kedjehus och grupphus med liknande karaktär. Områdets karaktär är beroende av helheten utmed gator varför förändringar i gatulinje är extra känsligt.

Södra delen av området är något kuperat, vilket gör att villorna ligger på olika nivåer. Det är också lummigt och finns mycket växtlighet.

Kvarteren Havren, Majsen och Vetet m.fl. ligger i en samlad enhet och är planerade och ritade av den danske arkitekten IB Wibroe. Wibroe var en av fyra danskar som på 50-talet flyttade till Växjö och satte en tydlig prägel på stadens arkitektur. Dansarna har utfört ritningar till flera kända byggnader i södra Svergie. Wibroe har bland annat varit med och tagit fram ritningarna till Växjö konserthus.



Situationsplan för kvarteren Havren, Vetet, Majsen, Säden, Kornet, Riset och Rågen



Nässelkålen 4 m.fl., Diabasvägen 8 m.fl.

Grupp med kedjehus som uppfördes i mitten av 70-talet. Husen har ett och ett halvt plan och liknande karaktär. Fasadmaterialiet är vitt sandstenstegel och stående träpanel i olika kulörer på röstena. Fönstren är symmetriskt placerade på fasaden och har mittpost samt spröjs. Husens sadeltak täcks av betongpannor. Arkitekt för kedjehusen var Produktor bygg AB.