



Ljungby
kommun

VOS | Vatten och
Samhällsteknik AB

Vattentjänstplan Ljungby kommun

Bilaga 5 – Utbyggnadsplan för allmänt VA

Granskningshandling utställning 2024-02-12

Innehållsförteckning

1. Odensjö	2
2. Erikstad.....	4
3. Torpa, Räfte och Sunnertorpa.....	5
4. Översiktskarta utbyggnadsplan	7

1. Odensjö

Beskrivning

Området omfattar ca 30 hus och inom området finns 43 permanentboende. Området är utpekad i LIS-planen. Enligt planen finns möjlighet till utvidgning av campingen i Löckna. Dessutom kan ett fåtal bostäder byggas i anslutning till befintlig bebyggelse.

Befintlig bebyggelse är utsträckt längs två vägar. Husen har enskilda slamavskiljare som är kopplade till gemensam infiltration i söder. Det finns en infiltration för den äldre bebyggelsen från 1990-talet och en nyare infiltration för planområdet Ljungbacken. 10 hus ligger inom område för hög skyddsnivå (100 m från Bolmen). Gemensamhetsanläggningarna har brister och uppfyller inte miljökraven.

Recipenter är grundvattenförekomsten Odensjöåsen, Odensjö, som är klassad med god kemisk och kvantitativ status samt Bolmen, som har måttlig ekologisk status på grund av övergödningsproblematik och betydande påverkan avseende enskilda avlopp (risk för övergödning). Avstånd till Lidhults verksamhetsområde är ca 10 km.

Behovsbedömning

Området utgör ett större sammanhang och föreslås som utbyggnadsområde. Befintliga gemensamhetsanläggningar fungerar inte på ett godtagbart sätt, vilket har pågått i flera år. Recipienten (Bolmen) är känslig och har måttlig status. Det föreligger även visst bebyggelsetryck så att situationen kan försämrats ytterligare.



Figur 1. Föreslaget utbyggnadsområde för allmänt VA i Odensjö.

2. Erikstad

Beskrivning

Området omfattar ca 35 hus och inom området finns 8 permanentboende. Området är utpekad i LIS-planen¹ för bostadsbebyggelse eller olika verksamheter med anknäytning av turism. Befintlig gemensamhetsanläggning som är i dåligt skick.

Recipient är sjön Vidöstern, som är klassad med måttlig ekologisk status bland annat på grund av övergödning och betydande påverkan avseende enskilda avlopp (risk övergödning). 18 hus ligger inom område för hög skyddsnivå (100 m från sjön). Avstånd till Vittaryds verksamhetsområde är ca 5 km.

Behovsbedömning

Området utgör ett större sammanhang och föreslås som bevakningsområde. Då befintliga gemensamhetsanläggningar i dagsläget inte uppfyller miljökraven bör utvecklingen bevakas och ny klassning göras vid nästa revidering av vattentjänstplanen. Överlag bedöms att VA-försörjningen bör kunna lösas med gemensamhetsanläggningar så länge områdets karaktär (fritidshusområde) inte ändras väsentligt.



Figur 2. Förslaget bevakningsområde för allmänt VA i Erikstad.

¹ Plan för landsbygdsutveckling i strandnära områden.

3. Torpa, Räfte och Sunnertorpa

Beskrivning

Torpa omfattar ca 9 hus och 6 permanentboende, Räfte omfattar ca 20 hus och 16 permanentboende och Sunnertorpa omfattar ca 28 hus och 24 permanentboende. Bebyggelsen i områdena är utsträckt. Inga exploateringsplaner finns för de tre delområdena.

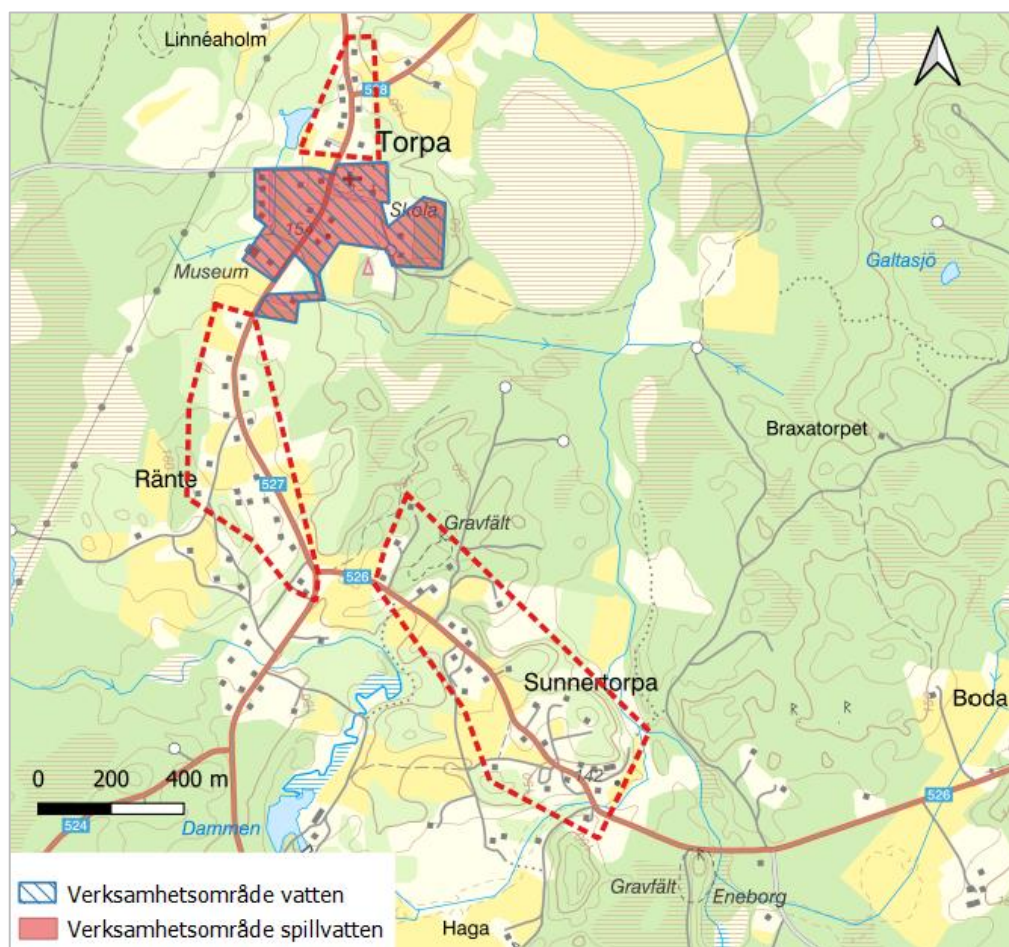
Strax väster om Torpa finns ett Natura 2000 område enligt art- och habitatdirektivet.

Recipient är grundvattenförekomsten Hinnerydsåsen, Torpa och Torpaån: sträcka Bolmán - Bäck från Mäen. Hinnerydsåsen är klassad med god kemisk och kvantitativ status. Torpaån är klassad med måttlig ekologisk status på grund av försurning och hydromorfologi.

Husen i Torpa och Räfte ligger i anslutning till befintligt verksamhetsområde i Torpa.

Behovsbedömning

Samtliga områden utgör ett större sammanhang pga antalet hus eller direkt anslutning till befintligt verksamhetsområde (Torpa). Det ska utredas om förutsättningar finns för godtagbara enskilda lösningar för hela eller delar av området. Det ska också utredas om området eller delar av området kan anslutas till det befintliga verksamhetsområdet i Torpa. Ny klassning görs vid nästa revidering av vattentjänstplanen.



Figur 3. Förslaget utredningsområde för allmänt VA i Torpa, Räfte och Sunnertorpa.

4. Översiktskarta utbyggnadsplan

